

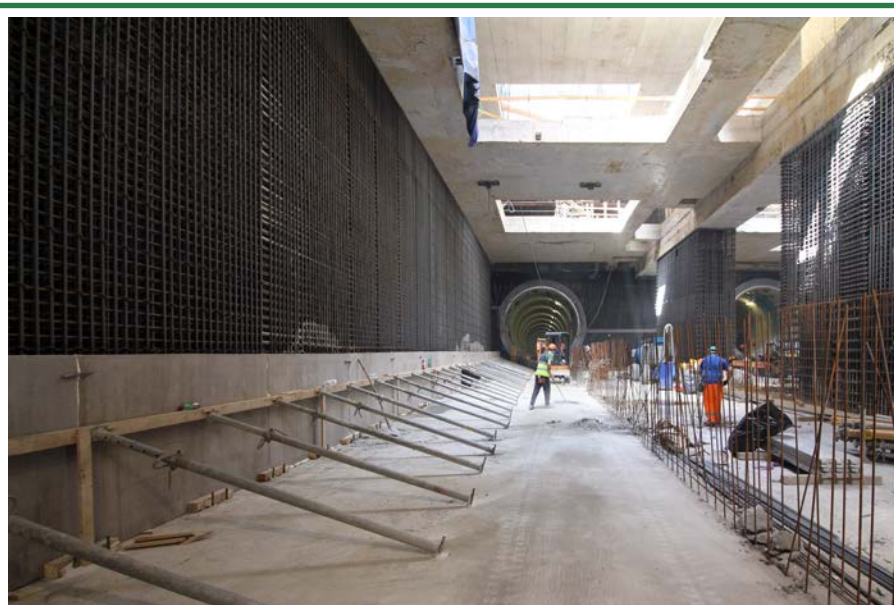
AMBA ARADAM - IPPONIO

Principali attività in corso

- Prosegue la posa dell'armatura delle fodere tra il solaio di fondo ed il piano mezzanino.
- In corso la cantierizzazione per l'esecuzione dei micropali inclinati che attraversano la paratia di pali esistente nell'area avancorpo est (lato via Farsalo).
- In corso le attività di installazione degli impianti per i consolidamenti per impermeabilizzazione del fondo scavo nell'area avancorpo nord (lato Mura Aureliane).
- In corso i carotaggi archeologici dalla quota del solaio di fondo dell'uscita nord (lato Mura Aureliane) propedeutici alla realizzazione dei consolidamenti e del successivo scavo di approfondimento.
- In via di ultimazione la realizzazione del solettone di fondo.



Stazione Amba Aradam - Ipponio



Stazione Amba Aradam - Ipponio

Principali attività da eseguirsi a breve

- Realizzazione solaio di banchina e fodere da piano banchina a piano mezzanino.

