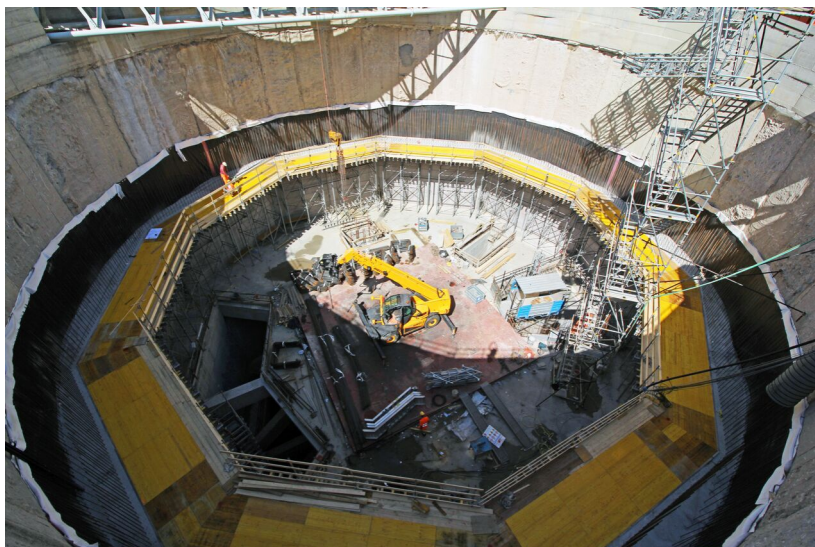


POZZO 3.2



Ultime attività eseguite

- Realizzazione delle strutture interne del Pozzo dal piano 5 (- 45 mt da p.c.) al piano 1 (- 8 mt da p.c.);
- realizzazione delle strutture in risalita, utilizzando elementi prefabbricati in c.a. (saette, predalles, travi, rampe e lastre per i vani scale e ascensore);
- realizzazione delle fodere e la prefabbricazione delle saette e delle travi e delle predalles per il solaio del piano 1.



Principali attività in corso

Realizzazione del solaio piano 1 tecnico e copertura mediante l'utilizzo di elementi prefabbricati.



Principali attività da eseguirsi a breve

Ripresa dello scavo da quota -45 da p.c.

